

LEGENDA INŽENÝRSKÝCH SÍTÍ

— >>> —	— >>> —	kanalizace
— ~ —	— ~ —	kabelové rozvody NN – stávající
— ~> —	— ~> —	nadzemní kabelové rozvody VN – stávající
— → —	— → —	vodovod

ŘEZ ZÁKLADEM PRO STOŽÁR

VÝŠKA STOŽÁRU (m)	A(mm)	E(mm)	D(mm)
3–5	500	800	150
5,5–7	700	1200	150
8	850	1500	200
9	1000	1600	250

LEGENDA:

— ~ —

NAVRŽENÉ KABELOVÉ ROZVODY NN – VEŘEJNÉ OSVĚTLENÍ

AYKY J–3x4mm² + FeZn 30/4mm

CYKY J–3x4mm² + FeZn 30/4mm – PRO NASVĚTLENÍ PŘECHODU

NOVÝ SB – DOPLŇKOVÉ OSVĚTLENÍ PŘECHODU PRO

CHODCE, ČTYŘHRANNÝ OCELOVÝ STOŽÁR v=6m NAD

ZEMÍ. VYLOŽENÍ VÝLOŽNÍKU – S HRANOU VOZOVKY

STOŽÁR OPATŘEN REFLEXNÍM NÁTĚREM A VYBAVEN

ZNAČKAMI IP6 PO OBOU STRANÁCH

SVÍTIDLO MACH1 – 150W HQI VÝBOJKA S

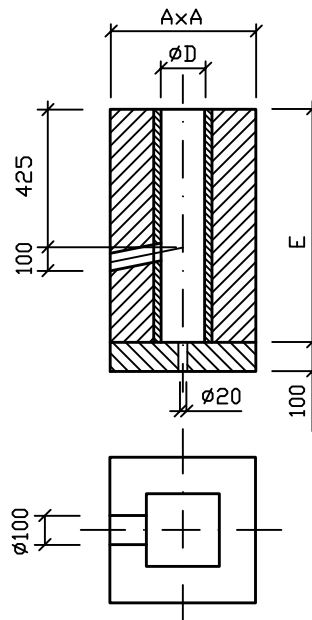
ELEKTRONICKÝM PŘEDŘADNÍKEM

– SE SPECIÁLNÍ ASYMETRICKOU CHARAKTERISTIKOU



PŘECHODOVÁ POJISTKOVÁ SKŘÍŇ PS100 (v=3,5m)

PRO NAPOJENÍ KABELU PRO V.O.



LEGENDA:

NOVÉ KABELOVÉ VEDENÍ

VEDENÍ PO CELÉ DÉLCE ULOŽENO V CHRÁNIČCE DN75

CYKY J–3x4 + + FeZn Ø10



SVÍTIDLO MACH1

ELEKTRONICKÝ PŘEDŘADNÍK

150W HQI



NOVÝ SB – DOPLŇKOVÉ OSVĚTLENÍ PŘECHODU PRO

CHODCE, ČTYŘHRANNÝ OCELOVÝ STOŽÁR v=6m NAD

ZEMÍ. VYLOŽENÍ VÝLOŽNÍKU – S HRANOU VOZOVKY

STOŽÁR OPATŘEN REFLEXNÍM NÁTĚREM A VYBAVEN

ZNAČKAMI IP6 PO OBOU STRANÁCH

SVÍTIDLO MACH1 – 150W HQI VÝBOJKA S

ELEKTRONICKÝM PŘEDŘADNÍKEM

– SE SPECIÁLNÍ ASYMETRICKOU CHARAKTERISTIKOU

